

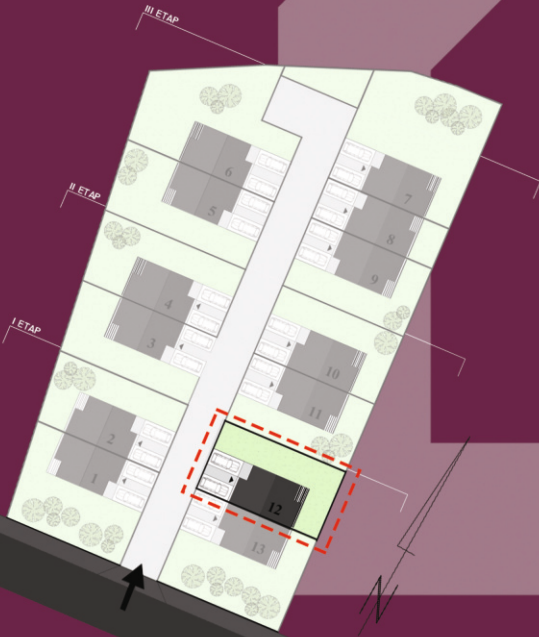
BUDYNEK NR 12

BUDYNEK MIESZKALNY

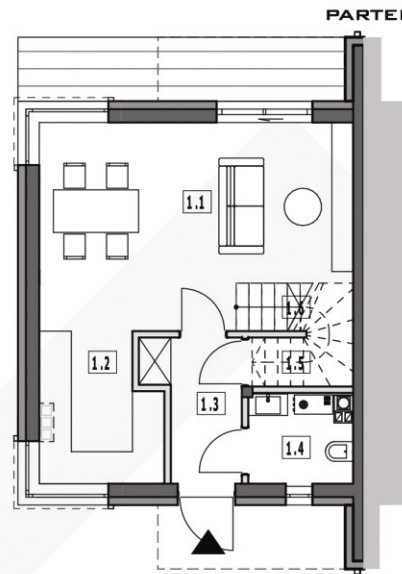
JEDNORODZINNY
W ZABUDOWIE BLIŹNIACZEJ

LOKALIZACJA: ŁĄCZYSKA

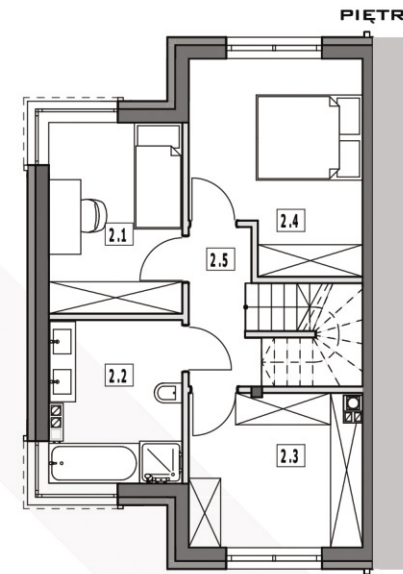
POWIERZCHNIA ZABUDOWY = 50,03 m²
 POWIERZCHNIA PARTERU = 37,28 m²
 POWIERZCHNIA PIĘTRA = 45,26 m²
 POWIERZCHNIA PODDASZA = 24,20 m²
 POWIERZCHNIA ŁĄCZNA = 106,74 m²
 POWIERZCHNIA DZIAŁKI = 2,15 a



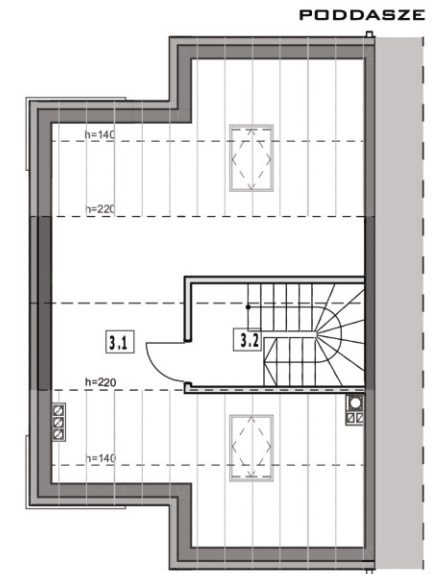
LOKALIZACJA BUDYNKU



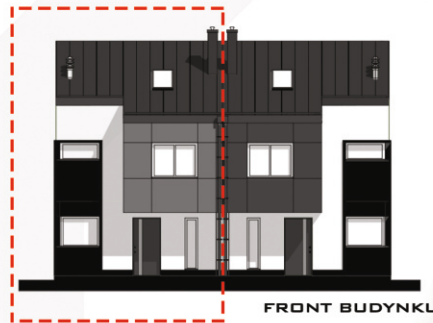
1.1. POKÓJ DZIENNY	21,10 m ²
1.2. ANEKS KUCHENNY	6,05 m ²
1.3. WIATROŁAP	4,19 m ²
1.4. WC / KOTŁOWNIA	3,15 m ²
1.5. POM. GOSPODARCZE	0,76 m ²
1.6. KOMUNIKACJA	2,03 m ²
SUMA:	37,28 m²



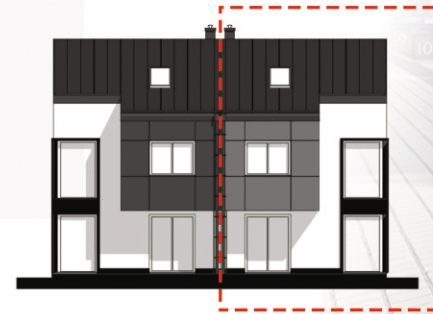
2.1. POKÓJ	8,99 m ²
2.2. ŁAZIENKA	7,57 m ²
2.3. GARDEROBA/POM.PORZĄDKOWE	9,27 m ²
2.4. SYPIALNIA	12,01 m ²
2.5. KOMUNIKACJA	7,42 m ²
SUMA:	45,26 m²



3.1. PODDASZE (DO ADAPTACJI)	20,04 m ²
3.2. KOMUNIKACJA	4,16 m ²
SUMA:	24,20 m²



FRONT BUDYNKU

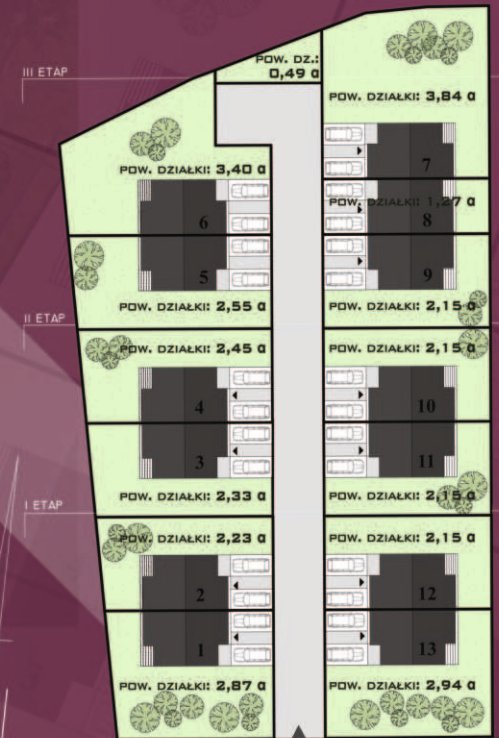


TYŁ BUDYNKU

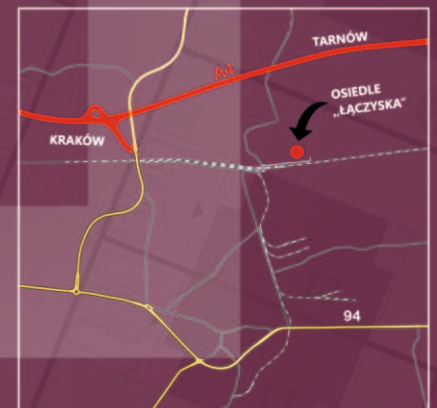


BRB

SP. Z O. O.



SYTUACJA



LOKALIZACJA

OSIEDLE „ŁĄCZYSKA”

OSIEDLE „ŁĄCZYSKA”





BRB

SP Z O O