

BUDYNEK NR 11

BUDYNEK MIESZKALNY

JEDNORODZINNY
W ZABUDOWIE BLIŹNIACZEJ

LOKALIZACJA: ŁĄCZYSKA

POWIERZCHNIA ZABUDOWY = 50,03 m²

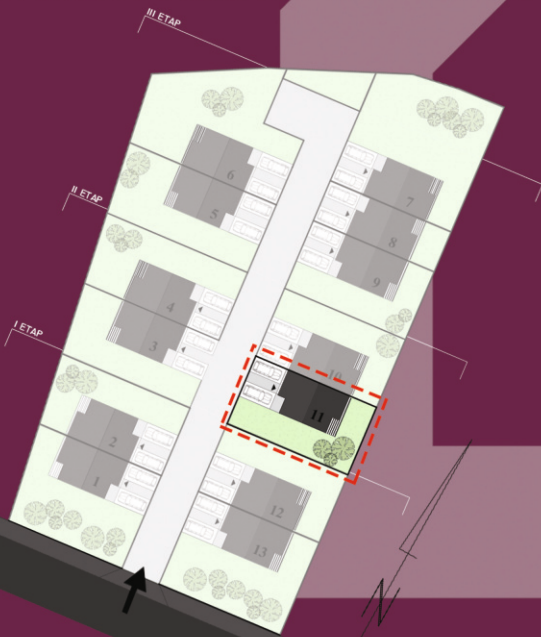
POWIERZCHNIA PARTERU = 37,28 m²

POWIERZCHNIA PIĘTRA = 45,26 m²

POWIERZCHNIA PODDASZA = 24,20 m²

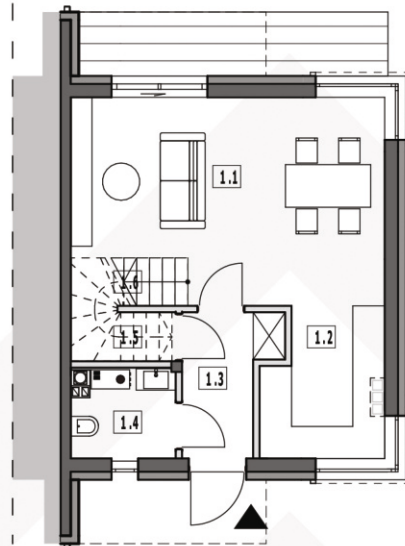
POWIERZCHNIA ŁĄCZNA = 106,74 m²

POWIERZCHNIA DZIAŁKI = 2,15 a



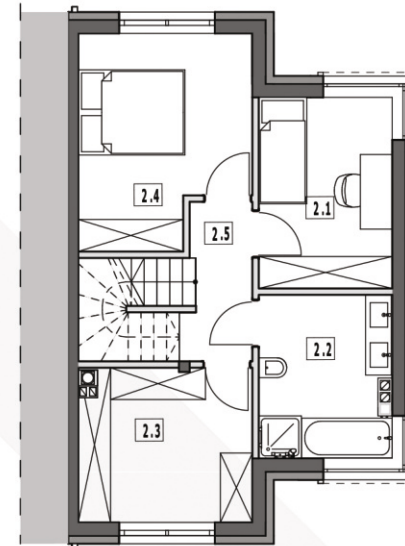
LOKALIZACJA BUDYNKU

PARTER



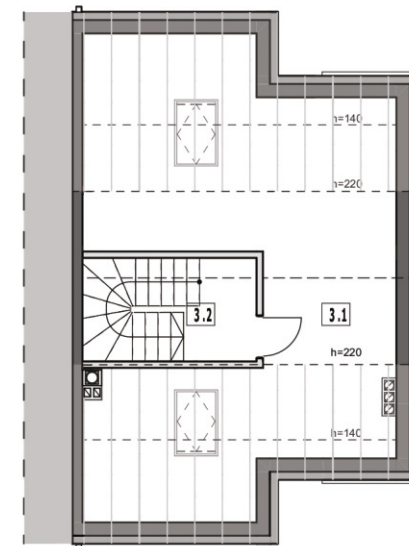
1.1. POKÓJ DZIENNY	21,10 m ²
1.2. ANEKS KUCHENNY	6,05 m ²
1.3. WIATROŁAP	4,19 m ²
1.4. WC / KOTŁOWNIA	3,15 m ²
1.5. POM. GOSPODARCZE	0,76 m ²
1.6. KOMUNIKACJA	2,03 m ²
SUMA:	37,28 m²

PIĘTRO

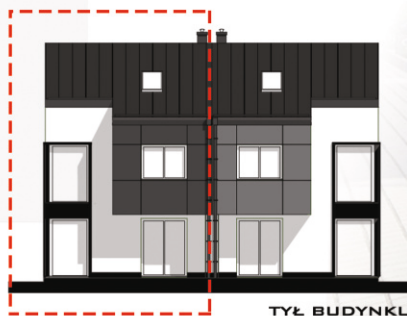
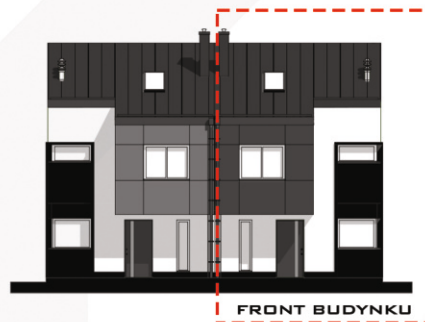


2.1. POKÓJ	8,99 m ²
2.2. ŁAZIENKA	7,57 m ²
2.3. GARDEROBA/POM.PORZĄDKOWE	9,27 m ²
2.4. SYPIALNIA	12,01 m ²
2.5. KOMUNIKACJA	7,42 m ²
SUMA:	45,26 m²

PODDASZE

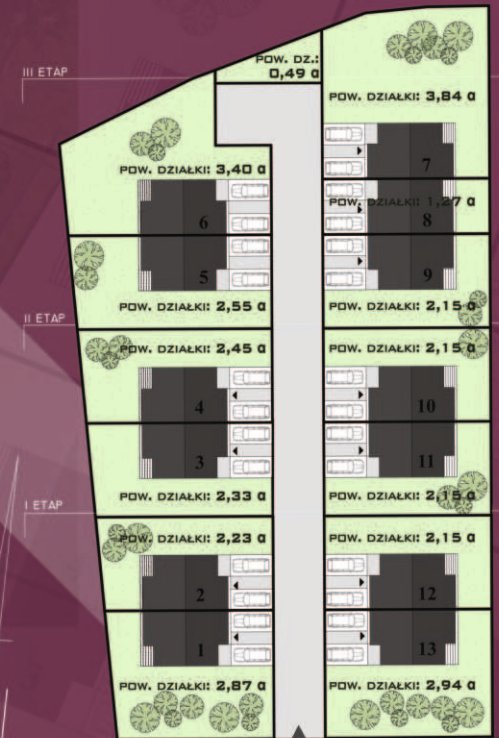


3.1. PODDASZE (DO ADAPTACJI)	20,04 m ²
3.2. KOMUNIKACJA	4,16 m ²
SUMA:	24,20 m²

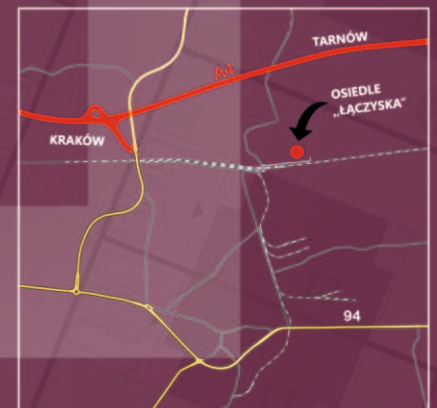


BRB

SP. Z O. O.



SYTUACJA



LOKALIZACJA

OSIEDLE „ŁĄCZYSKA”

OSIEDLE „ŁĄCZYSKA”





1-6

7-13

BRB

SP. Z O. O.