

BUDYNEK NR 10

BUDYNEK MIESZKALNY

JEDNORODZINNY
W ZABUDOWIE BLIŹNIACZEJ

LOKALIZACJA: ŁĄCZYSKA

POWIERZCHNIA ZABUDOWY = 50,03 m²

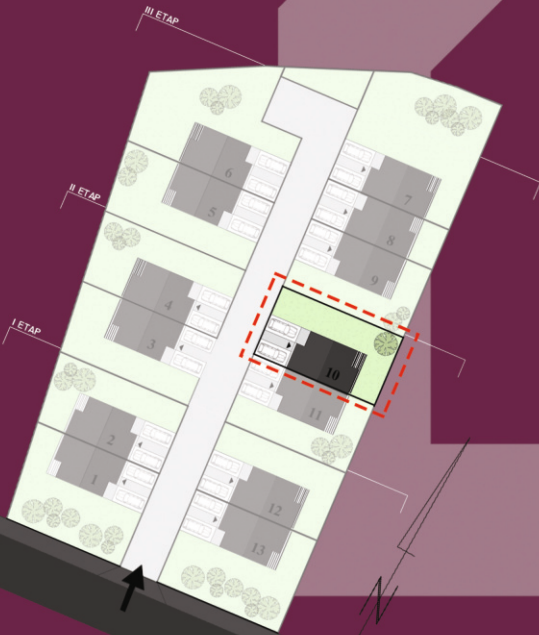
POWIERZCHNIA PARTERU = 37,28 m²

POWIERZCHNIA PIĘTRA = 45,26 m²

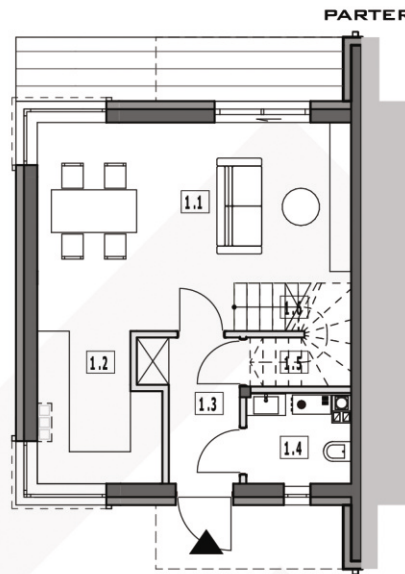
POWIERZCHNIA PODDASZA = 24,20 m²

POWIERZCHNIA ŁĄCZNA = 106,74 m²

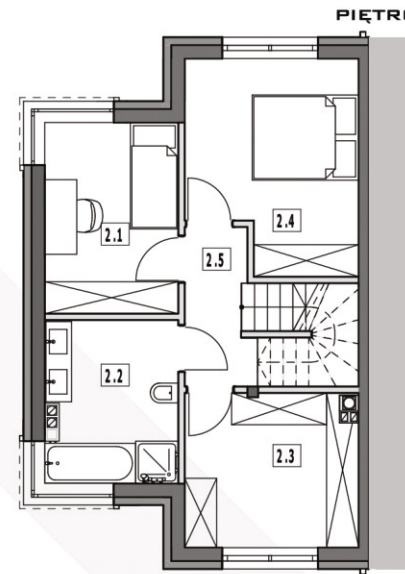
POWIERZCHNIA DZIAŁKI = 2,15 a



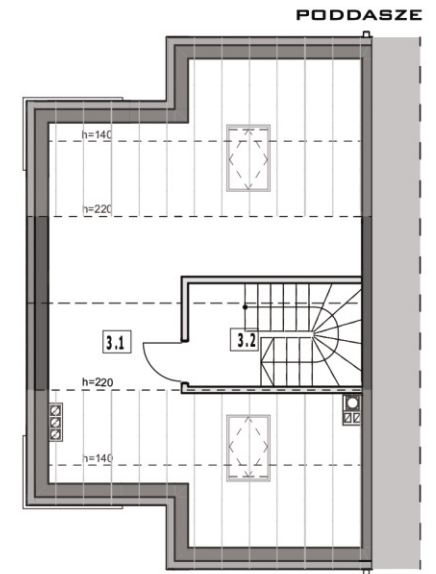
LOKALIZACJA BUDYNKU



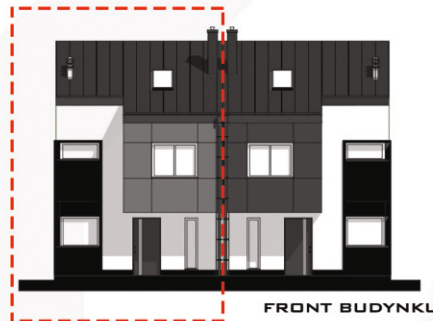
| | |
|-----------------------|----------------------------|
| 1.1. POKÓJ DZIENNY | 21,10 m ² |
| 1.2. ANEKS KUCHENNY | 6,05 m ² |
| 1.3. WIATROŁAP | 4,19 m ² |
| 1.4. WC / KOTŁOWNIA | 3,15 m ² |
| 1.5. POM. GOSPODARCZE | 0,76 m ² |
| 1.6. KOMUNIKACJA | 2,03 m ² |
| SUMA: | 37,28 m² |



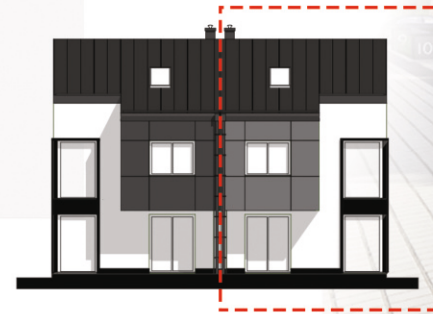
| | |
|-------------------------------|----------------------------|
| 2.1. POKÓJ | 8,99 m ² |
| 2.2. ŁAZIENKA | 7,57 m ² |
| 2.3. GARDEROBA/POM.PORZĄDKOWE | 9,27 m ² |
| 2.4. SYPIALNIA | 12,01 m ² |
| 2.5. KOMUNIKACJA | 7,42 m ² |
| SUMA: | 45,26 m² |



| | |
|------------------------------|----------------------------|
| 3.1. PODDASZE (DO ADAPTACJI) | 20,04 m ² |
| 3.2. KOMUNIKACJA | 4,16 m ² |
| SUMA: | 24,20 m² |



FRONT BUDYNKU

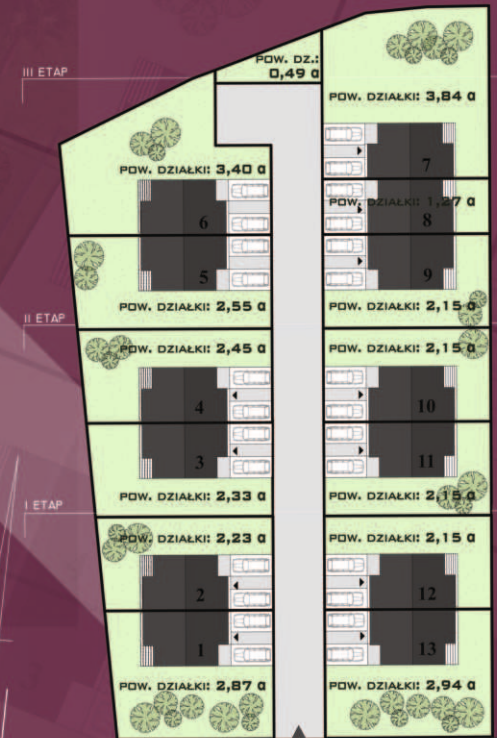


TYŁ BUDYNKU

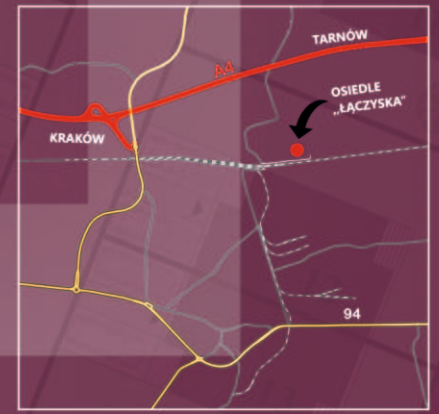


BRB

SP. Z O. O.



SYTUACJA



LOKALIZACJA

OSIEDLE „ŁĄCZYSKA”



1-6

7-13



1-6

7-13

BRB

SP. Z O. O.